

EI BALANCE IDEAL
Rapidez, Rendimiento, Valor



US Dollar Lista de precios Feb 2011



Balanzas Analíticas

Balanzas Analíticas Serie PW



Características

- Hasta 16 unidades de pesaje (incluyendo una unidad personalizada)
- Filtro digital selectible para pesar animales/dinamico
- Filtros estabilizadores
- Funcionamiento sencillo
- Rango de tara completo
- Ajuste a cero
- Fecha y hora
- Pantalla multilingue
- Gran pantalla LCD retroiluminada doble
- Registrador de capacidad
- Gran plato de acero inoxidable
- Mecanismo de restauración de fuerza
- Carcasa de metal
- Pies de nivelación ajustables antideslizantes
- Montaje para cerraduras con cable de tipo Kensington™
- Teclas TARA doble
- Teclado numérico de código en color recubierto
- Aprueba de agua para proteger contra derramamientos accidentales
- Interfaz bi-direccional RS-232
- Impresiones GLP
- Calibración interna
- Calibración externa
- Adaptador AC

Usos

- Pesaje
- Neto / Total
- Pesaje de control
- Cálculo de porcentaje
- Acumulación de peso
- Función cuenta piezas
- Pesaje de animales / dinámico
- Determinación de densidad
- Pesaje por debajo de la balanza

Modelo	Capacidad	Legibilidad	Tamaño del Plato
PW 124	120g	0.0001g	3.5" Ø / 90mm Ø
PW 184	180g	0.0001g	3.5" Ø / 90mm Ø
PW 254	250g	0.0001g	3.5" Ø / 90mm Ø

Peso del envío: 18.1kg Dimensiones: 69 x 41 x 47cm.

Accesorios

- No.1120011156 Impresora Thermal ATP
- No.3123011281 Papel para impresora ATP (10 rollos)
- No.700000012 Impresora Adam
- No.400005055 Papel thermal para impresora Adam (5 rollos)
- No.104008036 Mesa Anti-Vibración
- No.106007452 Kit de Determinación de Densidad
- No.302126013 Gancho inferior de pesaje
- No.700100046 Cable y candado de seguridad
- No.301000001 Protector de polvo
- No.3074010266 Cable RS-232
- No.3074010507 RS-232 Interfaz a USB se debe pedir con el cable RS232 (3074010266)
- No.600002028 Adam - DU- Programa para collección de información
- No.301208188 Cabertura de protección
- No.700100186 ASTM O - 100g Pesa de calibración



Balanzas de Precisión

Balanzas de Precisión Serie PGW



Características

- Hasta 18 unidades de pesaje (incluyendo una unidad personalizada)
- Filtro digital selectible para pesar animales/dinamico
- Filtros estabilizadores
- Funcionamiento sencillo
- Rango de tara completo
- Ajuste a cero
- Fecha y hora
- Pantalla multilingue
- Gran pantalla LCD retroiluminada doble
- Registrador de capacidad
- Gran plato de acero inoxidable
- Diseño moderno de perfil bajo
- Carcasa de metal
- Pies de nivelación ajustables antideslizantes
- Montaje para cerraduras con cable de tipo Kensington™
- Teclado numérico de código en color recubierto
- Teclas TARA doble
- Aprueba de agua para proteger contra derramamientos accidentales
- Cabina removible incluida con legibilidad de 0.001g
- Interfaz bi-direccional RS-232
- Impresiones GLP
- Calibración externa
- Calibración interna opcional
- Adaptador AC

Usos

- Pesaje
- Neto / Total
- Pesaje de control
- Cálculo de porcentaje
- Acumulación de peso
- Función cuenta piezas
- Pesaje de animales / dinámico
- Determinación de densidad
- Pesaje por debajo de la balanza

Modelo	Capacidad	Legibilidad	Tamaño del Plato
PGW 153e	150g	0.001g	5.7×4.9" / 145×125mm
PGW 253e	250g	0.001g	5.7×4.9" / 145×125mm
PGW 453e	450g	0.001g	5.7×4.9" / 145×125mm
PGW 603e	600g	0.001g	5.7×4.9" / 145×125mm
PGW 753e	750g	0.001g	5.5×5.5" / 140×140mm
PGW 1502e	1500g	0.01g	7.6×7.6" / 192×192mm
PGW 2502e	2500g	0.01g	7.6×7.6" / 192×192mm
PGW 3502e	3500g	0.01g	7.6×7.6" / 192×192mm
PGW 4502e	4500g	0.01g	7.6×7.6" / 192×192mm
PGW 6002e	6000g	0.01g	7.6×7.6" / 192×192mm
PGW 153i	150g	0.001g	5.7×4.9" / 145×125mm
PGW 253i	250g	0.001g	5.7×4.9" / 145×125mm
PGW 453i	450g	0.001g	5.7×4.9" / 145×125mm
PGW 603i	600g	0.001g	5.7×4.9" / 145×125mm
PGW 753i	750g	0.001g	5.5×5.5" / 140×140mm
PGW 1502i	1500g	0.01g	7.6×7.6" / 192×192mm
PGW 2502i	2500g	0.01g	7.6×7.6" / 192×192mm
PGW 3502i	3500g	0.01g	7.6×7.6" / 192×192mm
PGW 4502i	4500g	0.01g	7.6×7.6" / 192×192mm
PGW 6002i	6000g	0.01g	7.6×7.6" / 192×192mm

Peso del envío: 9kg Dimensiones: 39 x 41 x 31cm.

Accesorios

- No.1120011156 Impresora Thermal ATP
- No.3123011281 Papel para impresora ATP (10 rollos)
- No.700000012 Impresora Adam
- No.400005055 Papel thermal para impresora (5 rollos)
- No.106007453 Kit de Determinación de Densidad (solo para modelos en mg)
- No.104008036 Mesa Anti-Vibración
- No.302126013 Gancho inferior de pesaje

No.700100046 Cable y candado de seguridad
No.301007078 Protector de polvo
No.301200002 Cabertura de protección
No.3074010266 Cable RS-232
No.600002028 Adam - DU- Programa para colección de información
No.3074010507 RS-232 Interfaz a USB se debe pedir con el cable RS232 (3074010266)
No.700100188 ASTM 1 - 200g Pesa de calibración
No.700100187 ASTM 2 - 100g Pesa de calibración
No.700100188 ASTM 1 - 400g (2 x 200g) Pesas de calibración
No.700100189 ASTM 1 - 500g Pesa de calibración
No.700100191 ASTM 1 - 2000g Pesa de calibración



Balanzas de Precisión

Balanzas de Precisión Serie PGL



Características

- Hasta 12 unidades de pesaje (incluyendo una unidad personalizada)
- Fecha y hora
- Rango de tara completo
- Ajuste a cero
- Pantalla multilingue
- Gran pantalla LCD retroiluminada doble
- Registrador de capacidad
- Gran plato de acero inoxidable
- Carcasa de metal
- Protección de sobrecarga
- Montaje para cerraduras con cable de tipo Kensington™
- Pies de nivelación ajustables antideslizantes
- Teclado numérico de código en color recubierto
- Teclas TARA doble
- Cabina removible incluida con legibilidad de 0.001g
- Diseño moderno de perfil bajo
- Interfaz bi-direccional RS-232
- Impresiones GLP
- Calibración externa
- Batería recargable
- Adaptador AC
- Auto sleep: apagué automático para ahorrar energía

Usos

- Pesaje
- Función cuenta piezas
- Cálculo de porcentaje
- Pesaje de control
- Determinación de densidad
- Pesaje por debajo de la balanza

Modelo	Capacidad	Legibilidad	Tamaño del Plato
PGL 203	200g	0.001g	5.7×4.9" / 145×125mm
PGL 303	300g	0.001g	5.7×4.9" / 145×125mm
PGL 2002	2000g	0.01g	7.6×7.6" / 192×192mm
PGL 3002	3000g	0.01g	7.6×7.6" / 192×192mm
PGL 4001	4000g	0.1g	7.6×7.6" / 192×192mm
PGL 6001	6000g	0.1g	7.6×7.6" / 192×192mm
PGL 8001	8000g	0.1g	7.6×7.6" / 192×192mm
PGL 10001	10kg	0.1g	15.7×11.8" / 400×300mm
PGL 12001	12kg	0.1g	7.6×7.6" / 192×192mm
PGL 15001	15kg	0.1g	7.6×7.6" / 192×192mm
PGL 20001	20kg	0.1g	15.7×11.8" / 400×300mm

Peso del envío: PGL203-15001 5.3kg Dimensiones: 61 x 31 x 17cm. Peso del envío: PGL10-20 10kg Dimensiones: 51 x 46 x 18cm.

Accesorios

- No.1120011156 Impresora Thermal ATP
- No.3123011281 Papel para impresora ATP (10 rollos)
- No.700000012 Impresora Adam
- No.400005055 Papel thermal para impresora (5 rollos)
- No.600002028 Adam - DU- Programa para colección de información
- No.104008036 Mesa Anti-Vibración
- No.302126013 Gancho inferior de pesaje
- No.301200002 Cobertura de protección
- No.301007078 Protector de polvo
- No.3074010266 Cable RS-232
- No.3074010507 RS-232 Interfaz a USB se debe pedir con el cable RS232 (3074010266)
- No.700100046 Cable y candado de seguridad
- No.106007453 Kit de Determinación de Densidad (solo para modelos en mg)
- No.700100188 ASTM 1, 200g calibration weight
- No.700100190 ASTM 2 - 1000g Pesa de calibración
- No.700100192 ASTM 4, 2000g Pesa de calibración
- No.700100193 ASTM 3 - 5000g Pesa de calibración
- No.700100193 ASTM 3 - 10000g (2 x 5000g) Pesas de calibración

Balanzas de Precisión

Balanzas de Precisión Portátiles Highland™



Características

- 15 unidades de pesaje
- Ajuste a cero
- Gran pantalla LCD retro-iluminada
- Registrador de capacidad
- Shockprotect Protección™ contra sobrecarga y golpes
- Pueden ser apilados para almacenamiento (Platos de tamaño 120mm solamente)
- Montaje para cerraduras con cable de tipo Kensington™
- Cabina removible (Platos de tamaño 120mm solamente)
- Plato de acero inoxidable
- Pies de nivelación ajustables antideslizantes
- Pesaje por debajo de la balanza
- Batería recargable con aproximadamente 70 horas de funcionamiento
- Teclado numérico de código en color recubierto
- Teclas TARA doble
- RS232 y USB Interfaz
- HandiCal™ calibración interna manual con pesa incluida
- Calibración externa
- Apage automático
- Rango de tara completo
- Indicador de batería baja
- Adaptador AC

Usos

- Pesaje
- Cálculo de porcentaje
- Función cuenta piezas
- Pesaje por debajo de la balanza
- Acumulación de peso

Modelo	Capacidad	Legibilidad	Tamaño del Plato
HCB 123	120g	0.001g	4.7" Ø / 120mm Ø
HCB 153	150g	0.005g	4.7" Ø / 120mm Ø
HCB 302	300g	0.01g	4.7" Ø / 120mm Ø
HCB 602H	600g	0.01g	4.7" Ø / 120mm Ø
HCB 602	600g	0.02g	4.7" Ø / 120mm Ø
HCB 1002	1000g	0.01g	4.7" Ø / 120mm Ø
HCB 1502	1500g	0.05g	4.7" Ø / 120mm Ø
HCB 3001	3000g	0.1g	4.7" Ø / 120mm Ø

Peso del envío: 3kg Dimensiones: 28.5 x 35.5 x 14cm (1x)

Peso del envío: 15.53kg Dimensiones: 59 x 39 x 45cm. (6x)

Accesorios

- No.308232030 Cobertura de protección
- No.308002042 Maletín de transporte, resistente con candado
- No.700100046 Cable y candado de seguridad
- No.1120011156 Impresora Thermal ATP
- No.3123011281 Papel para impresora ATP (10 rollos)
- No.700000012 Impresora Adam
- No.400005055 Papel thermal para impresora (5 rollos)
- No.3074010266 Cable RS-232
- No.600002028 Adam - DU- Programa para colección de información
- No.3074010267 Cable USB
- No.700100187 ASTM 2 - 100g Pesa de calibración
- No.700100195 ASTM 3 - 200g Pesa de calibración
- No.700100190 ASTM 2 - 1000g Pesa de calibración
- No.700100192 ASTM 4 - 2000g Pesa de calibración



Balanzas Compactas

Balanzas Compactas y Portátiles Serie Core™



Características

- 9 unidades de pesaje
- Rango de tara completo
- Ajuste a cero
- Funcionamiento simple de 4 teclas
- Gran pantalla LCD retro-iluminada
- Plato de acero inoxidable
- Shockprotect Protección™ contra sobrecarga y golpes
- Pueden ser apilados para almacenamiento (Platos de tamaño 120mm solamente)
- Montaje para cerraduras con cable de tipo Kensington™
- Teclas TARA doble
- Liviana y portátil
- Diseño moderno de perfil bajo
- Teclado numérico de código en color recubierto
- Precio bajo y simple de usar
- Calibración externa
- Uso con baterías (6 x AA)
- Auto sleep: apague automático para ahorrar energía
- Adaptador AC

Usos

- Pesaje
- Pesaje por debajo de la balanza
- Acumulación de peso

Modelo	Capacidad	Legibilidad	Tamaño del Plato
CQT 202	200g	0.01g	4.7" Ø / 120mm Ø
CQT 251	250g	0.1g	4.7" Ø / 120mm Ø
CQT 601	600g	0.1g	4.7" Ø / 120mm Ø
CQT 1501	1500g	0.1g	4.7" Ø / 120mm Ø
CQT 2601	2600g	0.1g	5.7" Ø / 145mm Ø
CQT 2000	2000g	1g	5.7" Ø / 145mm Ø
CQT 5000	5000g	1g	5.7" Ø / 145mm Ø

Peso del envío: 1.7kg Dimensiones: 28.5 x 35.5 x 14cm

Accesorios

- No.308002042 Maletín de transporte, resistente con candado
- No.700100046 Cable y candado de seguridad
- No.308232033 Cobertura de protección
- No.700100187 ASTM 2 - 100g Pesa de calibración
- No.700100195 ASTM 3 - 200g Pesa de calibración
- No.700100190 ASTM 2 - 1000g Pesa de calibración
- No.700100192 ASTM 4 - 2000g Pesa de calibración



Balanzas Compactas

Balanzas Compactas Dune™



Características

- 3 unidades de pesaje (g, lb, oz)
- Rango de tara completo
- Ajuste a cero
- Gran pantalla LCD
- Protección de sobrecarga
- Teclado numérico de código en color recubierto
- Liviana y portátil
- Funcionamiento sencillo
- Celda de carga de precisión para resultados de pesaje exactos cada vez
- Aprueba de agua para proteger contra derramamientos accidentales
- Calibración externa
- Uso con baterías (6 x AA)
- Indicador de batería baja
- Auto sleep: apague automático para ahorrar energía
- Adaptador AC

Usos

- Pesaje

Modelo	Capacidad	Legibilidad	Tamaño del Plato
DCT 201	200g	0.1g	5.7×5.7" / 145×145mm
DCT 2000	2000g	1g	5.7×5.7" / 145×145mm
DCT 5000	5000g	2g	5.7×5.7" / 145×145mm

Peso del envío: 0.8kg Dimensiones: 31 x 16 x 5cm

Peso del envío: 10.9kg Dimensiones: 49 x 32 x 23cm (12x)



Balanzas de Humedad

Analizador de Humedad PMB



Características

- Memorias integradas para almacenar productos y ajustes
- 3 ajustes para calentar muestras: estándar, rápido y templado
- Comienzo automático de prueba al cerrar la tapa
- Fecha y hora
- Rango de tara completo
- Ajuste a cero
- Rápido y fácil de configurar sobre el teclado numérico
- Pantalla multilingüe
- Gran pantalla LCD retroiluminada doble
- Registrador de capacidad
- Pies de nivelación ajustables antideslizantes
- Teclado numérico de código en color recubierto
- Gran plato de acero inoxidable
- Montaje para cerraduras con cable de tipo Kensington™
- Protección de sobrecarga
- Aprueba de agua para proteger contra derramamientos accidentales
- Nivel de burbuja
- Una lámpara halógena de 400V
- RS232 y USB Interfaz
- Impresiones GLP
- Facilidades de calibración para temperatura y peso
- Cable de corriente
- Alzador de platillo para remover muestras fácilmente

Usos

- Determinación de humedad
- Pesaje

Modelo	Capacidad	Legibilidad	Tamaño del Plato
PMB 53	50g	0.001g /0.01%	3.5" Ø / 90mm Ø
PMB 202	200g	0.01g /0.05%	3.5" Ø / 90mm Ø

Peso del envío: 8.1kg Dimensiones: 48 x 38 x 30cm.

Accesorios

- No.307140001 Platinos de Aluminio para Muestras (Paquete de 250 unidades)
- No.1120011156 Impresora Thermal ATP
- No.3123011281 Papel para impresora ATP (10 rollos)
- No.700000012 Impresora Adam
- No.400005055 Papel thermal para impresora (5 rollos)
- No.700100046 Cable y candado de seguridad
- No.600002028 Adam - DU- Programa para colección de información
- No.3074010266 Cable RS-232
- No.3074010267 Cable USB
- No.301208188 Cobertura de protección
- No.1070010636 Kit de calibración de temperatura
- No.700100194 ASTM 3 - 50g Pesa de calibración



Balanza Granataria

Balanza Granataria Serie CQT



Características

- 9 unidades de pesaje
- Rango de tara completo
- Gran pantalla LCD retro-iluminada
- Plato de acero inoxidable
- Shockprotect Protección™ contra sobrecarga y golpes
- Montaje para cerraduras con cable de tipo Kensington™
- Teclas TARA doble
- Cabina removible (Platos de tamaño 120mm solamente)
- Liviana y portátil
- Diseño moderno de perfil bajo
- Teclado numérico de código en color recubierto
- Calibración externa
- Auto sleep: apague automático para ahorrar energía
- Apage automático
- Adaptador AC
- Indicador de batería baja
- Pesaje por debajo de la balanza

Modelo	Capacidad	Legibilidad	Tamaño del Plato
CQT 1751GR	1750g	0.1g	4.7" Ø / 120mm Ø

Peso del envío: 1.7kg Dimensiones: 28.5 x 35.5 x 14cm

Accesorios

No.308002042 Maletín de transporte, resistente con candado

No.700100046 Cable y candado de seguridad

No.308232033 Cobertura de protección

No.700100190 ASTM 2 - 1000g Pesa de calibración



Balanzas Mecánicas

Balanzas Triple Beam Serie TBB



Características

- Precio bajo y simple de usar
- Amortiguamiento magnético para una estabilidad más rápida
- Construcción rígida para durabilidad
- Facilidad de ajuste de cero que permite lectura de cero
- Barras graduadas con lecturas en el centro
- Plato de pesaje de acero inoxidable
- Regla para medidas en cm
- Soporte para almacenar pesas adicionales
- Trípode para determinación de densidad: TBB 2610S y TBB 2610T
- Gran plato de acero inoxidable
- Montaje para cerraduras con cable de tipo Kensington™

Usos

- Pesaje
- Pesaje por debajo de la balanza
- Densidad de sólidos

Modelo	Capacidad	Legibilidad	Tamaño del Plato
TBB 2610T	2610g	0.1g	6" Ø / 152mm Ø
TBB 2610S	2610g	0.1g	6" Ø / 152mm Ø
TBB 610S	610g	0.1g	6" Ø / 152mm Ø

Peso del envío: 3.6kg Dimensiones: 17 x 55 x 23cm, Pes del envío del 4 paquete: 13.5kg Dimensiones: 57 x 36 x 48cm.

Accesorios

No.700100046 Cable y candado de seguridad

No.700100211 Maletín de transporte, resistente con candado



Báscula de Sobremesa/de Piso

Balanzas de Peso Serie LBK



Características

- 5 unidades de pesaje (kg, g, lb, oz, lb:oz)
- Rango de tara completo
- Ajuste a cero
- Funcionamiento sencillo
- Gran pantalla LCD retroiluminada
- Pies de nivelación ajustables antideslizantes
- Protección de sobrecarga
- Teclado numérico de código en color recubierto
- Gran plato de acero inoxidable
- Diseño moderno de perfil bajo
- Celda de carga de precisión para resultados de pesaje exactos cada vez
- Aprueba de agua para proteger contra derramamientos accidentales
- Calibración externa
- Batería recargable con 150 horas de funcionamiento
- Auto sleep: apagado automático para ahorrar energía
- Indicador de batería baja
- Adaptor AC

Usos

- Pesaje
- Función cuenta piezas
- Cálculo de porcentaje

Modelo	Capacidad	Legibilidad	Tamaño del Plato
LBK 6a	6lb/3000g	0.001lb/0.5g	9.8×7.1" / 250×180mm
LBK 12a	12lb/6000g	0.002lb/1g	9.8×7.1" / 250×180mm
LBK 25a	25lb/12kg	0.005lb/2g	9.8×7.1" / 250×180mm
LBK 65a	65lb/30kg	0.01lb/5g	9.8×7.1" / 250×180mm

Peso del envío: 4.35kg Dimensiones: 35 x 29.5 x 17.5cm.

Accesorios

No.700200056 Cobertura de protección



Báscula de Sobremesa/de Piso

Básculas de Sobremesa Serie CBK



Características

- 5 unidades de pesaje (kg, g, lb, oz, lb:oz)
- Filtros estabilizadores
- Acumulación de memoria
- Fecha y hora
- Rango de tara completo
- Pesaje pre-ajustado con alarma
- Peso-controlado con límites bajos y altos
- Barra gráfica de LED comprobar pesaje
- Gran pantalla LCD retroiluminada
- Registrador de capacidad
- Pies de nivelación ajustables antideslizantes
- Protección de sobrecarga
- Gran plato de acero inoxidable
- Teclado numérico de código en color recubierto
- Teclas numéricas de color con entradas numéricas
- Funcionamiento sencillo
- Aprueba de agua para proteger contra derramamientos accidentales
- Celda de carga de precisión para resultados de pesaje exactos cada vez
- Resolución de recuento interno de 1:600,000
- Batería recargable con aproximadamente 70 horas de funcionamiento
- Interfaz bi-direccional RS-232
- Calibración externa
- Auto sleep: apague automático para ahorrar energía
- Indicador de batería baja
- Adaptador AC

Usos

- Pesaje
- Pesaje de control
- Cálculo de porcentaje
- Acumulación de peso
- Función cuenta piezas

Modelo	Capacidad	Legibilidad	Tamaño del Plataformas
CBK 8a	8lb/4000g	0.0002lb/0.1g	8.9×10.8" / 225×275mm
CBK 16aH	16lb/8000g	0.0002lb/0.1g	8.9×10.8" / 225×275mm
CBK 16a	16lb/8000g	0.0005lb/0.2g	8.9×10.8" / 225×275mm
CBK 35a	35lb/16kg	0.001lb/0.5g	8.9×10.8" / 225×275mm
CBK 70a	70lb/32kg	0.002lb/1g	8.9×10.8" / 225×275mm
CBK 100a	100lb/48kg	0.005lb/2g	8.9×10.8" / 225×275mm

Peso del envío: 5.5kg Dimensiones: 36 x 40 x 19cm.

Accesorios

- No.1120011156 Impresora Thermal ATP
- No.3123011281 Papel para impresora ATP (10 rollos)
- No.700000012 Impresora Adam
- No.400005055 Papel thermal para impresora (5 rollos)
- No.302205006 Cobertura de protección
- No.700200058 Cobertura de protección (10 piezas)
- No.202000001 Gancho de Pesaje de Balanza por Debajo (assembledo en fábrica)
- No.302000001 Maletín de transporte resistente con cerradura
- No.3074010266 Cable RS-232
- No.3074010507 RS-232 Interfaz a USB se debe pedir con el cable RS232 (3074010266)
- No.600002028 Adam - DU- Programa para colección de información



Báscula de Sobremesa/de Piso

Básculas de Pesaje Serie CPWplus



Características

- Funcionamiento simple de 4 teclas
- Función de retención
- Rango de tara completo
- Ajuste a cero
- Gran pantalla LCD retroiluminada
- Soporte mural
- Gran plato de acero inoxidable
- Diseño moderno de perfil bajo
- Aprueba de agua para proteger contra derramamientos accidentales
- Celda de carga de precisión para resultados de pesaje exactos cada vez
- Teclado numérico de código en color recubierto
- Interfaz bi-direccional RS-232
- Indicador de batería baja
- Auto sleep: apagado automático para ahorrar energía
- Uso con baterías (6 x AA)
- Adaptador AC

Usos

- Pesaje
- Pesaje de animales / dinámico

Modelo	Capacidad	Legibilidad	Tamaño del Plato
CPWplus 6	13lb/6000g	0.005lb/2g	11.8×11.8" / 300×300mm
CPWplus 15	33lb/15kg	0.01lb/5g	11.8×11.8" / 300×300mm
CPWplus 35	75lb/35kg	0.02lb/10g	11.8×11.8" / 300×300mm
CPWplus 75	165lb/75kg	0.05lb/20g	11.8×11.8" / 300×300mm
CPWplus 150	330lb/150kg	0.1lb/50g	11.8×11.8" / 300×300mm
CPWplus 200	440lb/200kg	0.1lb/50g	11.8×11.8" / 300×300mm

Peso del envío: 4.9kg Dimensiones: 38 x 48 x 12cm.

Accesorios

- No.1120011156 Impresora Thermal ATP
- No.3123011281 Papel para impresora ATP (10 rollos)
- No.700000012 Impresora Adam
- No.400005055 Papel thermal para impresora (5 rollos)
- No.700100099 Maletín de transporte, resistente con candado.
- No.3074010266 Cable RS-232
- No.3074010507 RS-232 Interfaz a USB se debe pedir con el cable RS232 (3074010266)
- No.600002028 Adam - DU- Programa para colección de información



Báscula de Sobremesa/de Piso

Báscula de Pesaje Serie CPWplus M



Características

- 4 unidades de pesaje (kg, g, lb, oz)
- Función de retención
- Rango de tara completo
- Ajuste a cero
- Gran pantalla LCD retroiluminada
- Teclado numérico de código en color recubierto
- Construcción de cuatro celdas de carga
- Soporte mural
- Gran plataforma de acero inoxidable
- Diseño moderno de perfil bajo
- Aprueba de agua para proteger contra derramamientos accidentales
- Funcionamiento simple de 4 teclas
- Pies de nivelación ajustables antideslizantes
- Interfaz bi-direccional RS-232
- Calibración externa
- Batería recargable
- Auto sleep: apagado automático para ahorrar energía
- Indicador de batería baja
- Adaptador AC

Usos

- Pesaje de animales / dinámico
- Pesaje

Modelo	Capacidad	Legibilidad	Tamaño del Plato
CPWplus 35M	75lb/35kg	0.02lb/10g	19.7×19.7" / 500×500mm
CPWplus 75M	165lb/75kg	0.05lb/20g	19.7×19.7" / 500×500mm
CPWplus 150M	330lb/150kg	0.1lb/50g	19.7×19.7" / 500×500mm
CPWplus 200M	440lb/200kg	0.1lb/50g	19.7×19.7" / 500×500mm

Peso del envío: 12kg Dimensiones: 57 x 56 x 14cm.

Accesorios

- No.1120011156 Impresora Thermal ATP
- No.3123011281 Papel para impresora ATP (10 rollos)
- No.700000012 Impresora Adam
- No.400005055 Papel thermal para impresora (5 rollos)
- No.3074010266 Cable RS-232
- No.3074010507 RS-232 Interfaz a USB se debe pedir con el cable RS232 (3074010266)
- No.600002028 Adam - DU- Programa para colección de información



Báscula de Sobremesa/de Piso

Báscula de Pesaje Serie CPWplus W



Características

- 4 unidades de pesaje (kg, g, lb, oz)
- Función de retención
- Rango de tara completo
- Ajuste a cero
- Calibración externa
- Funcionamiento simple de 4 teclas
- Gran pantalla LCD retroiluminada
- Gran plataforma de acero inoxidable
- Marco con manillar y rodadores
- Aprueba de agua para proteger contra derramamientos accidentales
- Pies de nivelación ajustables antideslizantes
- Construcción de cuatro celdas de carga
- Teclas de código de color
- Diseño moderno de perfil bajo
- Interfaz bi-direccional RS-232
- Batería recargable
- Auto sleep: apagado automático para ahorrar energía
- Indicador de batería baja
- Adaptador AC

Usos

- Pesaje
- Pesaje de animales / dinámico

Modelo	Capacidad	Legibilidad	Tamaño del Plato
CPWplus 35W	75lb/35kg	0.02lb/10g	19.7×19.7" / 500×500mm
CPWplus 75W	165lb/75kg	0.05lb/20g	19.7×19.7" / 500×500mm
CPWplus 150W	330lb/150kg	0.1lb/50g	19.7×19.7" / 500×500mm
CPWplus 200W	440lb/200kg	0.1lb/50g	19.7×19.7" / 500×500mm

Peso del envío:20kg Dimensiones: 104 x 61 x 13cm.

Accesorios

- No.1120011156 Impresora Thermal ATP
- No.3123011281 Papel para impresora ATP (10 rollos)
- No.700000012 Impresora Adam
- No.400005055 Papel thermal para impresora (5 rollos)
- No.600002028 Adam - DU- Programa para colección de información
- No.3074010266 Cable RS-232
- No.3074010507 RS-232 Interfaz a USB se debe pedir con el cable RS232 (3074010266)



Báscula de Sobremesa/de Piso

Básculas de Suelo Serie CPWplus L



Características

- 4 unidades de pesaje (kg, g, lb, oz)
- Función de retención
- Rango de tara completo
- Ajuste a cero
- Gran pantalla LCD retroiluminada
- Teclado numérico de código en color recubierto
- Construcción de cuatro celdas de carga
- Soporte mural
- Gran plataforma de acero inoxidable
- Diseño moderno de perfil bajo
- Aprueba de agua para proteger contra derramamientos accidentales
- Funcionamiento simple de 4 teclas
- Pies de nivelación ajustables antideslizantes
- Ruedas de transporte
- Interfaz bi-direccional RS-232
- Calibración externa
- Batería recargable
- Auto sleep: apagado automático para ahorrar energía
- Indicador de batería baja
- Adaptador AC

Usos

- Pesaje de animales / dinámico
- Pesaje

Modelo	Capacidad	Legibilidad	Tamaño del Plato
CPWplus 35L	75lb/35kg	0.02lb/10g	35.4×23.6" / 900×600mm
CPWplus 75L	165lb/75kg	0.05lb/20g	35.4×23.6" / 900×600mm
CPWplus 150L	330lb/150kg	0.1lb/50g	35.4×23.6" / 900×600mm
CPWplus 200L	440lb/200kg	0.1lb/50g	35.4×23.6" / 900×600mm
CPWplus 300L	660lb/300kg	0.2lb/100g	35.4×23.6" / 900×600mm

Peso del envío: 20kg Dimensiones: 109 x 72 x 12.5cm.

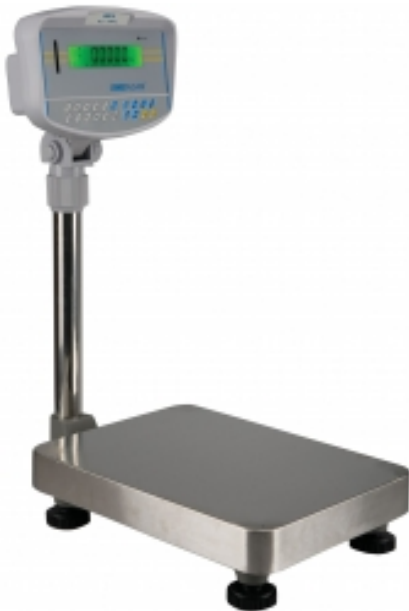
Accesorios

- No.1120011156 Impresora Thermal ATP
- No.3123011281 Papel para impresora ATP (10 rollos)
- No.700000012 Impresora Adam
- No.400005055 Papel thermal para impresora (5 rollos)
- No.3074010507 RS-232 Interfaz a USB se debe pedir con el cable RS232 (3074010266)
- No.3074010266 Cable RS-232
- No.600002028 Adam - DU- Programa para colección de información
- No.700200059 Estera de goma antideslizante para CPWplus-L



Báscula de Sobremesa/de Piso

Báscula de Pesaje Serie GBK



Características

- 5 unidades de pesaje (kg, g, lb, oz, lb:oz)
- Filtros estabilizadores
- Acumulación de memoria
- Teclado numérico fácil de utilizar
- Fecha y hora
- Rango de tara completo
- Función de tara
- Peso-controlado con límites bajos y altos
- Barra gráfica de LED comprobar pesaje
- Gran pantalla LCD retroiluminada
- Registrador de capacidad
- Pies ajustables antideslizantes
- Protección de sobrecarga
- Plato de acero inoxidable grado 304
- Teclado numérico de código en color recubierto
- Teclas numéricas de color con entradas numéricas
- Funcionamiento sencillo
- Aprueba de agua para proteger contra derramamientos accidentales
- Celda de carga de precisión para resultados de pesaje exactos cada vez
- Resolución de recuento interno de 1:400,000
- Batería recargable con aproximadamente 70 horas de funcionamiento
- Interfaz bi-direccional RS-232
- Auto sleep: apague automático para ahorrar energía
- Facilidad de ajuste de cero que permite lectura de cero
- Indicador de batería baja
- Adaptador AC

Usos

- Pesaje
- Función cuenta piezas
- Cálculo de porcentaje
- Pesaje de animales / dinámico
- Pesaje de control
- Recuento de control

Modelo	Capacidad	Legibilidad	Tamaño del Plato
GBK 16a	16lb/8000g	0.0002lb/0.1g	11.8×15.7" / 300×400mm
GBK 35a	35lb/16kg	0.001lb/0.5g	11.8×15.7" / 300×400mm
GBK 70a	70lb/32kg	0.002lb/1g	11.8×15.7" / 300×400mm
GBK 130a	130lb/60kg	0.005lb/2g	11.8×15.7" / 300×400mm
GBK 260a	260lb/120kg	0.01lb/5g	11.8×15.7" / 300×400mm

Peso del envío: 9kg Dimensiones: 15.5 x 39.5 x 77.5cm

Accesorios

- No.1120011156 Impresora Thermal ATP
- No.3123011281 Papel para impresora ATP (10 rollos)
- No.700000012 Impresora Adam
- No.400005055 Papel thermal para impresora (5 rollos)
- No.3052010526 Cobertura de protección
- No.3074010266 Cable RS-232
- No.600002028 Adam - DU- Programa para colección de información
- No.3074010507 RS-232 Interfaz a USB se debe pedir con el cable RS232 (3074010266)



Báscula de Sobremesa/de Piso

Báscula de Pesaje Serie GFK



Características

- 5 unidades de pesaje (kg, g, lb, oz, lb:oz)
- Acumulación de memoria automática
- Recuento pre-ajustado con alarma
- Fecha y hora
- Filtros estabilizadores
- Rango de tara completo
- Resolución de recuento interno de 1:400,000
- Peso-controlado con límites bajos y altos
- Barra gráfica de LED comprobar pesaje
- Registrador de capacidad
- Gran pantalla LCD retroiluminada
- Protección de sobrecarga
- Pies de nivelación ajustables antideslizantes
- Gran plataforma de acero inoxidable
- Montado en pilar
- Teclas numéricas de color con entradas numéricas
- Celda de carga de precisión para resultados de pesaje exactos cada vez
- Funcionamiento sencillo
- Aprueba de agua para proteger contra derramamientos accidentales
- Batería recargable con aproximadamente 70 horas de funcionamiento
- Interfaz bi-direccional RS-232
- Calibración externa
- Auto sleep: apague automático para ahorrar energía
- Indicador de batería baja
- Adaptador AC

Usos

- Pesaje
- Función cuenta piezas
- Cálculo de porcentaje
- Pesaje de animales / dinámico
- Pesaje de control
- Recuento de control

Modelo	Capacidad	Legibilidad	Tamaño del Plato
GFK 165aH	165lb/75kg	0.002lb/1g	15.7×19.7" / 400×500mm
GFK 165a	165lb/75kg	0.01lb/5g	15.7×19.7" / 400×500mm
GFK 330aH	330lb/150kg	0.005lb/2g	15.7×19.7" / 400×500mm
GFK 330a	330lb/150kg	0.02lb/10g	15.7×19.7" / 400×500mm
GFK 660a	660lb/300kg	0.05lb/20g	15.7×19.7" / 400×500mm
GFK 1320a	1320lb/600kg	0.1lb/50g	23.6×31.5" / 600×800mm

Peso del envío: 16kg Dimensiones: 90 x 46 x 21cm

Peso del envío: 50kg Dimensiones: 115 x 69 x 27cm (GFK600)

Accesorios

- No.1120011156 Impresora Thermal ATP
- No.3123011281 Papel para impresora ATP (10 rollos)
- No.700000012 Impresora Adam
- No.400005055 Papel thermal para impresora (5 rollos)
- No.3052010526 Cobertura de protección
- No.3074010266 Cable RS-232
- No.3074010507 RS-232 Interfaz a USB se debe pedir con el cable RS232 (3074010266)
- No.600002028 Adam - DU- Programa para colección de información



Báscula de Sobremesa/de Piso

Báscula de Pesaje Serie CPWplus P



Características

- 4 unidades de pesaje (kg, g, lb, oz)
- Funcionamiento simple de 4 teclas
- Gran pantalla LCD retroiluminada
- Función de retención
- Rango de tara completo
- Ajuste a cero
- Soporte mural
- Gran plataforma de acero inoxidable
- Diseño moderno de perfil bajo
- Aprueba de agua para proteger contra derramamientos accidentales
- Celda de carga de precisión para resultados de pesaje exactos cada vez
- Teclado numérico de código en color recubierto
- Pantalla en columna estándar en las versiones marcadas con P
- Interfaz bi-direccional RS-232
- Calibración externa
- Indicador de batería baja
- Uso con baterías (6 x AA)
- Auto sleep: apagado automático para ahorrar energía
- Adaptador AC

Usos

- Pesaje
- Pesaje de animales / dinámico

Modelo	Capacidad	Legibilidad	Platform size
CPWplus 6P	13lb/6000g	0.005lb/2g	11.8×11.8" / 300×300mm
CPWplus 15P	33lb/15kg	0.01lb/5g	11.8×11.8" / 300×300mm
CPWplus 35P	75lb/35kg	0.02lb/10g	11.8×11.8" / 300×300mm
CPWplus 75P	165lb/75kg	0.05lb/20g	11.8×11.8" / 300×300mm
CPWplus 150P	330lb/150kg	0.1lb/50g	11.8×11.8" / 300×300mm
CPWplus 200P	440lb/200kg	0.1lb/50g	11.8×11.8" / 300×300mm

Peso del envío: 5kg Dimensiones: 38 x 48 x 12cm.

Accesorios

- No.1120011156 Impresora Thermal ATP
- No.3123011281 Papel para impresora ATP (10 rollos)
- No.700000012 Impresora Adam
- No.400005055 Papel thermal para impresora (5 rollos)
- No.3074010266 Cable RS-232
- No.3074010507 RS-232 Interfaz a USB se debe pedir con el cable RS232 (3074010266)
- No.600002028 Adam - DU- Programa para colección de información



Básculas Lavables

Básculas Lavables Serie WBWa



Características

- 5 unidades de pesaje (kg, g, lb, oz, lb:oz)
- Protección IP 66 para el lavado
- Rango de tara completo
- Ajuste a cero
- Peso-controlado con límites bajos y altos
- Barra gráfica de LED comprobar pesaje
- Gran pantalla LCD retroiluminada
- Registrador de capacidad
- Gran plato de acero inoxidable
- Patas de nivelación ajustables antideslizantes
- Teclado numérico de código en color recubierto
- Funcionamiento sencillo
- Celda de carga de precisión para resultados de pesaje exactos cada vez
- Calibración externa
- Liviana y portátil
- Auto sleep: apagado automático para ahorrar energía
- Indicador de batería baja
- Adaptador AC

Usos

- Pesaje
- Pesaje de control

Modelo	Capacidad	Legibilidad	Tamaño del Plato
WBW 5a	5lb/2000g	0.0005lb/0.2g	8.3×6.8" / 210×173mm
WBW 9a	9lb/4000g	0.001lb/0.5g	8.3×6.8" / 210×173mm
WBW 18a	18lb/8000g	0.002lb/1g	8.3×6.8" / 210×173mm
WBW 35a	35lb/16kg	0.005lb/2g	8.3×6.8" / 210×173mm

Peso del envío: 4.2kg Dimensiones: 39 x 29 x 29cm.

Accesorios

- No.303209190 Cobertura de protección
- No.303200002 Cobertura de protección (10 piezas)
- No.303200003 Cobertura de protección (20 piezas)



Básculas Lavables

Básculas Lavables Serie WBW M (5 dfc VUWJ0B BH9 D/ 7 UbUXz)



Características

- 5 unidades de pesaje (kg, g, lb, oz, lb:oz)
- Protección IP 66 para el lavado
- Rango de tara completo
- Ajuste a cero
- Barra gráfica de LED comprobar pesaje
- Gran pantalla LCD retroiluminada
- Registrador de capacidad
- Gran plato de acero inoxidable
- Patas de nivelación ajustables antideslizantes
- Teclado numérico de código en color recubierto
- Teclado recubierto
- Funcionamiento sencillo
- Celda de carga de precisión para resultados de pesaje exactos cada vez
- Liviana y portátil
- Calibración externa
- Auto sleep: apagado automático para ahorrar energía
- Indicador de batería baja
- Adaptador AC

Usos

- Pesaje
- Pesaje de control

Modelo	Capacidad	Legibilidad	Tamaño del Plato
WBW 6aM	6lb	0.002lb	8.3×6.8" / 210×173mm
WBW 15aM	15lb	0.005lb	8.3×6.8" / 210×173mm
WBW 30aM	30lb	0.01lb	8.3×6.8" / 210×173mm
WBW 6aM-KG	6lb/3000g	0.002lb/1g	8.3×6.8" / 210×173mm
WBW 15aM-KG	15lb/6000g	0.005lb/2g	8.3×6.8" / 210×173mm
WBW 30aM-KG	30lb/15kg	0.01lb/5g	8.3×6.8" / 210×173mm

Peso del envío: 4.2kg Dimensiones: 39 x 29 x 29cm.

Accesorios

- No.303209190 Cobertura de protección
- No.303200002 Cobertura de protección (10 piezas)
- No.303200003 Cobertura de protección (20 piezas)



Báscula de Peso/Precio

Básculas de Comercio Lavables Serie WBZ (Aprobación NTEP / Canadz)



Características

- Protección IP 66 para el lavado
- Gran pantalla LCD retroiluminada en ambos paneles, frontal y posterior
- Muestra peso, precio de unidad y precio total
- Precio indicado en varias monedas
- Batería recargable con hasta 90 horas de funcionamiento
- Auto sleep: apague automático para ahorrar energía
- Plato de acero inoxidable
- Teclas numéricas de color con entradas numéricas
- Piatas de nivelación ajustables antideslizantes
- Teclado numérico de código en color recubierto
- Rango de tara completo
- Celda de carga de precisión para resultados de pesaje exactos cada vez
- Indicador de batería baja
- Liviana y portátil
- Gran plato de acero inoxidable
- Ajuste a cero
- Funcionamiento sencillo

Usos

- Pesaje
- Cómputo de precio

Modelo	Capacidad	Legibilidad	Tamaño del Plato
WBZ 6a	6lb	0.002lb	8.3×6.8" / 210×173mm
WBZ 15a	15lb	0.005lb	8.3×6.8" / 210×173mm
WBZ 30a	30lb	0.01lb	8.3×6.8" / 210×173mm
WBZ 6a-KG	6lb/3000g	0.002lb/1g	8.3×6.8" / 210×173mm
WBZ 15a-KG	15lb/6000g	0.005lb/2g	8.3×6.8" / 210×173mm
WBZ 30a-KG	30lb/15kg	0.01lb/5g	8.3×6.8" / 210×173mm

Peso del envío: 4.2kg Dimensiones: 39 x 29 x 29cm.

Accesorios

- No.303209190 Cobertura de protección
- No.303200002 Cobertura de protección (10 piezas)
- No.303200003 Cobertura de protección (20 piezas)



Básculas Cuentapiezas

Básculas cuentapiezas Serie CBC



Características

- Resolución de recuento interno de 1:400,000
- Función de tara pre-ajustada
- Rango de tara completo
- Ajuste a cero
- Acumulación de memoria
- Filtros estabilizadores
- Recuento pre-ajustado con alarma
- Fecha y hora
- Gran pantalla LCD retroiluminada
- Funcionamiento sencillo
- Celda de carga de precisión para resultados de pesaje exactos cada vez
- Aprueba de agua para proteger contra derramamientos accidentales
- Teclas numéricas de color con entradas numéricas
- Gran plato de acero inoxidable
- Pies ajustables antideslizantes
- Protección de sobrecarga
- Batería recargable con aproximadamente 70 horas de funcionamiento
- Interfaz bi-direccional RS-232
- Calibración externa
- Auto sleep: apague automático para ahorrar energía
- Indicador de batería baja
- Adaptador AC

Usos

- Pesaje
- Acumulación de peso
- Función cuenta piezas
- Recuento de control
- Acumulación de contaje

Modelo	Capacidad	Legibilidad	Tamaño del Plato
CBC 8a	8lb/4000g	0.0002lb/0.1g	8.9×10.8" / 225×275mm
CBC 16a	16lb/8000g	0.0005lb/0.2g	8.9×10.8" / 225×275mm
CBC 35a	35lb/16kg	0.001lb/0.5g	8.9×10.8" / 225×275mm
CBC 70a	70lb/32kg	0.002lb/1g	8.9×10.8" / 225×275mm
CBC 100a	100lb/48kg	0.005lb/2g	8.9×10.8" / 225×275mm

Peso del envío: 5.5kg Dimensiones: 36 x 40 x 19cm.

Accesorios

- No.1120011156 Impresora Thermal ATP
- No.3123011281 Papel para impresora ATP (10 rollos)
- No.700000012 Impresora Adam
- No.400005055 Papel thermal para impresora (5 rollos)
- No.302205006 Cobertura de protección
- No.700200058 Cobertura de protección (10 piezas)
- No.3074010266 Cable RS-232
- No.3074010507 RS-232 Interfaz a USB se debe pedir con el cable RS232 (3074010266)
- No.600002028 Adam - DU- Programa para colección de información
- No.302000001 Maletín de transporte resistente con cerradura



Básculas Cuentapiezas

Básculas cuentapiezas Serie CBD



Características

- Almacena memoria hasta 100 PLU's con descripción, unidad de peso y tara
- Resolución de recuento interno de 1:400,000
- Función de tara pre-ajustada
- Rango de tara completo
- Ajuste a cero
- Acumulación de memoria de recuento
- Recuento pre-ajustado con alarma
- Programable para recuento de un número de piezas pre-ajustadas
- Gran pantalla LCD retroiluminada
- Soporta una báscula remota de hasta 4 células de carga para un pesaje y recuento mejorado
- Pies de nivelación ajustables antideslizantes
- Teclas numéricas de color con entradas numéricas
- Batería recargable con aproximadamente 70 horas de funcionamiento
- Plato de acero inoxidable
- Protección de sobrecarga
- Celda de carga de precisión para resultados de pesaje exactos cada vez
- Aprueba de agua para proteger contra derramamientos accidentales
- Funcionamiento sencillo
- Interfaz bi-direccional RS-232
- Calibración externa
- Batería recargable
- Auto sleep: apagado automático para ahorrar energía
- Indicador de batería baja
- Adaptador AC

Usos

- Pesaje
- Sistema de contaje
- Acumulación de peso
- Función cuenta piezas
- Recuento de control
- Acumulación de contaje

Modelo	Capacidad	Legibilidad	Tamaño del Plato
CBD 6a	6lb/3000g	0.0002lb/0.1g	8.9×10.8" / 225×275mm
CBD 12a	12lb/6000g	0.0005lb/0.2g	8.9×10.8" / 225×275mm
CBD 35a	35lb/15kg	0.001lb/0.5g	8.9×10.8" / 225×275mm
CBD 65a	65lb/30kg	0.002lb/1g	8.9×10.8" / 225×275mm
CBD 100a	100lb/45kg	0.005lb/2g	8.9×10.8" / 225×275mm

Peso del envío: 5.5kg Dimensiones: 36 x 40 x 19cm.

Accesorios

No.1120011156 Impresora Thermal ATP
 No.3123011281 Papel para impresora ATP (10 rollos)
 No.700000012 Impresora Adam
 No.400005055 Papel thermal para impresora (5 rollos)
 No.302205006 Cobertura de protección
 No.700200058 Cobertura de protección (10 piezas)
 No.302000001 Maletín de transporte resistente con cerradura
 Serie de Plataformas para Bi-báscula
 No.3074010266 Cable RS-232
 No.3074010507 RS-232 Interfaz a USB se debe pedir con el cable RS232 (3074010266)
 No.600002028 Adam - DU- Programa para colección de información



Básculas Cuentapiezas

Básculas Cuentapiezas Serie GBC



Características

- Fecha y hora
- Texto seleccionable multi lingue para impresión
- Recuento a un valor preset
- Gran pantalla LCD retroiluminada
- Protección de sobrecarga
- Pies de nivelación ajustables antideslizantes
- Gran plataforma de acero inoxidable
- Montado en pilar
- Teclas numéricas de color con entradas numéricas
- Celda de carga de precisión para resultados de pesaje exactos cada vez
- Funcionamiento sencillo
- Aprueba de agua para proteger contra derramamientos accidentales
- Batería recargable con aproximadamente 70 horas de funcionamiento
- Interfaz bi-direccional RS-232
- Calibración externa
- Auto sleep: apague automático para ahorrar energía
- Indicador de batería baja
- Adaptador AC
- Plato de acero inoxidable grado 304

Usos

- Función cuenta piezas
- Función cuenta piezas

Modelo	Capacidad	Legibilidad	Tamaño del Plato
GBC 35a	35lb/16kg	0.001lb/0.5g	11.8×15.7" / 300×400mm
GBC 70a	70lb/32kg	0.002lb/1g	11.8×15.7" / 300×400mm
GBC 130a	130lb/60kg	0.005lb/2g	11.8×15.7" / 300×400mm

Peso del envío: 9kg Dimensiones: 15.5 x 39.52 x 77.5cm

Accesorios

- No.1120011156 Impresora Thermal ATP
- No.3123011281 Papel para impresora ATP (10 rollos)
- No.700000012 Impresora Adam
- No.400005055 Papel thermal para impresora (5 rollos)
- No.3074010266 Cable RS-232
- No.3074010507 RS-232 Interfaz a USB se debe pedir con el cable RS232 (3074010266)
- No.600002028 Adam - DU- Programa para colección de información
- No.3052010526 Cabertura de protección



Básculas Cuentapiezas

Básculas Cuentapiezas Serie GFC



Características

- Fecha y hora
- Texto seleccionable multi lingüe para impresión
- Recuento a un valor preset
- Gran pantalla LCD retroiluminada
- Protección de sobrecarga
- Pies de nivelación ajustables antideslizantes
- Gran plataforma de acero inoxidable
- Montado en pilar
- Teclas numéricas de color con entradas numéricas
- Celda de carga de precisión para resultados de pesaje exactos cada vez
- Funcionamiento sencillo
- Aprueba de agua para proteger contra derramamientos accidentales
- Batería recargable con aproximadamente 70 horas de funcionamiento
- Interfaz bi-direccional RS-232
- Calibración externa
- Auto sleep: apagúe automático para ahorrar energía
- Indicador de batería baja
- Adaptador AC

Usos

- Pesaje
- Función cuenta piezas
- Recuento de control

Modelo	Capacidad	Legibilidad	Tamaño del Plato
GFC 165a	165lb/75kg	0.01lb/5g	15.7×19.7" / 400×500mm
GFC 330a	330lb/150kg	0.02lb/10g	15.7×19.7" / 400×500mm
GFC 660a	660lb/300kg	0.05lb/20g	15.7×19.7" / 400×500mm

Peso del envío: 16kg Dimensiones: 90 x 46 x 21cm

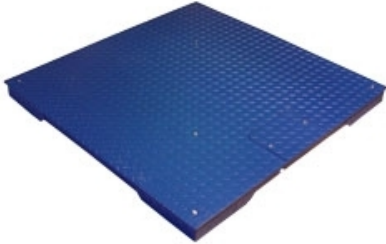
Accesorios

- No.1120011156 Impresora Thermal ATP
- No.3123011281 Papel para impresora ATP (10 rollos)
- No.700000012 Impresora Adam
- No.400005055 Papel thermal para impresora (5 rollos)
- No.3074010266 Cable RS-232
- No.3074010507 RS-232 Interfaz a USB se debe pedir con el cable RS232 (3074010266)
- No.600002028 Adam - DU- Programa para colección de información
- No.3052010526 Cabertura de protección



Básculas de Plataforma

Plataformas Serie PT



Características

- Pies de nivelación ajustables antideslizantes
- Cable protegido de aproximadamente 3 metros de longitud
- Disponibles en una gama de capacidades y tamaños de plataforma
- Protección de sobrecarga
- Construcción de cuatro celdas de carga
- Pueden ser suministradas completas con indicador

Usos

- Pesaje
- Función cuenta piezas
- Cálculo de porcentaje
- Pesaje relativo
- Envío y Recibir
- Artículos de Batching para Procesar
- Audito del stock y almacén

Modelo	Capacidad	Legibilidad	Tamaño del Plato
PT312-5	5000lb/3000kg	1lb/500g	47.2×47.2" / 1200×1200mm
PT 112	2500lb/1000kg	0.5lb/200g	47.2×47.2" / 1200×1200mm
PT312-10	10000lb/4500kg	2lb/1kg	47.2×47.2" / 1200×1200mm
PT112+GK	2500lb/1000kg	0.5lb/200g	47.2×47.2" / 1200×1200mm
PT312-5GK	5000lb/3000kg	1lb/500g	47.2×47.2" / 1200×1200mm
PT312-10GK	1000Lb/4500kg	2lb/1kg	47.2×47.2" / 1200×1200mm
PT112+AE402	2500lb/1000kg	0.5lb/200g	47.2×47.2" / 1200×1200mm
PT312-5AE402	5000lb/3000kg	1lb/500g	47.2×47.2" / 1200×1200mm
PT312-10AE402	10000lb/4500kg	2lb/1kg	47.2×47.2" / 1200×1200mm

Peso del envío: Por favor contactenos

Accesorios

No.700100200 Rampa de Acero - PT 12R 1200mm de ancho



Básculas de Plataforma

Plataformas Serie GF



Características

- Pies de nivelación ajustables antideslizantes
- Cable protegido de aproximadamente 3 metros de longitud
- Disponibles en una gama de capacidades y tamaños de plataforma
- Pueden ser suministradas completas con indicador
- Protección de sobrecarga
- Celda de carga de precisión para resultados de pesaje exactos cada vez
- Construcción de acero templado
- Plato de pesaje de acero inoxidable

Usos

- Pesaje
- Función cuenta piezas
- Cálculo de porcentaje
- Pesaje relativo
- Envío y Recibir
- Artículos de Batching para Procesar
- Audito del stock y almacén

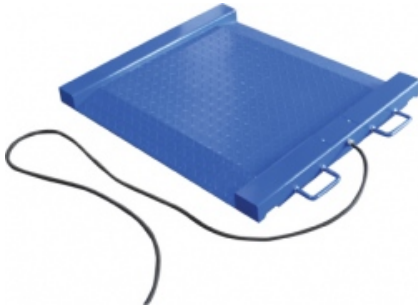
Modelo	Capacidad	Legibilidad	Tamaño del Plato
GF 165a	165lb/75kg	0.01lb/5g	15.7×19.7" / 400×500mm
GF 330a	330lb/150kg	0.02lb/10g	15.7×19.7" / 400×500mm
GF 660a	660lb/300kg	0.05lb/20g	15.7×19.7" / 400×500mm
GF 1320a	1320lb/600kg	0.1lb/50g	31.5×23.6" / 800×600mm

Peso del envío: Por favor contactenos



Básculas de Plataforma

Básculas para Sillas de Ruedas/Toneles Serie PTM



Características

- Pies ajustables
- Pies de nivelación ajustables antideslizantes
- Construcción de cuatro celdas de carga
- Plato marcada para mayor agarre
- Cable protegido de aprox. 10 metros
- Ruedas de transporte
- Disponible con una selección de indicadores
- Rampas en ambos lados para el acceso fácil

Usos

- Pesaje
- Pesaje de barriles
- Pesaje de sillas de ruedas

Modelo	Capacidad	Legibilidad	Tamaño del Plato
PTM 500	1100lb/500kg	0.2lb/100g	32.3×30.7" / 820×780mm
PTM 500+GK	1100lb/500kg	0.2lb/100g	32.3×30.7" / 820×780mm
PTM 500+AE 402	1100lb/500kg	0.2lb/100g	32.3×30.7" / 820×780mm

Peso del envío: Por favor contactenos

Accesorios

No.1120011156 Impresora Thermal ATP

No.700000012 Impresora Adam

No.400005055 Papel thermal para impresora (5 rollos)

No.600002028 Adam - DU- Programa para colección de información

No.3052010526 Cabertura de protección

No.3074010266 Cable RS-232

No.3074010507 RS-232 Interfaz a USB se debe pedir con el cable RS232 (3074010266)



Báscula Transpaleta

Transpaleta PTS



Características

- Transpaleta PTS suministrada con indicador AE 402
- Función de retención
- Rango de tara completo
- Gran pantalla LCD retro-iluminada
- Teclas de código de color
- Luces LED para pesaje de control
- Registrador de capacidad
- Interfaz bi-direccional RS-232
- Calibración externa
- Batería recargable con hasta 90 horas de funcionamiento
- Función Auto-Sleep
- Adaptador AC

Usos

- Pesaje

Modelo	Capacidad	Legibilidad	Tamaño del Plato
PTS 5000a+AE402	4400lb/2000kg	1lb/500g	-

Peso del envío: Por favor contactenos



Indicadores

Indicador AE 402



Características

- 6 unidades de pesaje (kg, g, lb, oz, lb:oz, Newtons)
- Teclas de código de color
- Función de retención
- Soporte mural
- Protección IP 66 para el lavado
- Gran pantalla LCD retroiluminada
- Luces LED para pesaje de control
- Registrador de capacidad
- Interfaz bi-direccional RS-232
- Calibración externa
- Batería recargable con hasta 90 horas de funcionamiento
- Función Auto-Sleep
- Auto sleep: apagado automático para ahorrar energía
- Adaptador AC

Usos

- Pesaje
- Función cuenta piezas
- Pesaje de animales / dinámico
- Cálculo de porcentaje
- Pesaje de control

Modelo

AE 402

Accesorios

- No.1120011156 Impresora Thermal ATP
- No.3123011281 Papel para impresora ATP (10 rollos)
- No.700000012 Impresora Adam
- No.400005055 Papel thermal para impresora (5 rollos)
- No.600002028 Adam - DU- Programa para colección de información
- No.3074010266 Cable RS-232



Indicadores

Indicador GK



Características

- 5 unidades de pesaje (kg, g, lb, oz, lb:oz)
- Acumulación de memoria automática
- Recuento pre-ajustado con alarma
- Fecha y hora
- Filtros estabilizadores
- Rango de tara completo
- Acumulación de peso
- Soporte mural
- Peso-controlado con límites bajos y altos
- Barra gráfica de LED comprobar pesaje
- Registrador de capacidad
- Gran pantalla LCD retroiluminada
- Teclas numéricas de color con entradas numéricas
- Funcionamiento sencillo
- Aprueba de agua para proteger contra derramamientos accidentales
- Batería recargable con aproximadamente 70 horas de funcionamiento
- Interfaz bi-direccional RS-232
- Calibración externa
- Auto sleep: apague automático para ahorrar energía
- Adaptador AC

Usos

- Pesaje de animales / dinámico
- Pesaje de control
- Función cuenta piezas
- Pesaje

Modelo

GK

Peso del envío: 2.6kg Dimensiones: 225 x 300 x 225cm.

Accesorios

- No.1120011156 Impresora Thermal ATP
- No.3123011281 Papel para impresora ATP (10 rollos)
- No.700000012 Impresora Adam
- No.400005055 Papel thermal para impresora (5 rollos)
- No.3052010526 Cabertura de protección
- No.3074010266 Cable RS-232
- No.600002028 Adam - DU- Programa para colección de información



Indicadores

Indicador de conteo GC



Características

- Recuento a un valor preset
- Interfaz bi-direccional RS232 para imprimir el peso, el peso promedio de pieza y número de piezas contadas
- Fecha y hora
- Texto seleccionable multi lingüe para impresión
- Puede vincularse con 1-4 celdas de carga
- Gran pantalla LCD retroiluminada
- Acumulación de memoria
- Gran pantalla retroiluminada
- Teclas numéricas de color con entradas numéricas
- Funcionamiento sencillo
- Batería recargable con aproximadamente 70 horas de funcionamiento
- Auto sleep: apagado automático para ahorrar energía
- Adaptador AC
- Soporte mural

Usos

- Pesaje
- Función cuenta piezas
- Recuento de control

Modelo

GC

Peso del envío: 3kg Dimensiones: 111 x 75 x 25cm.

Accesorios

- No.1120011156 Impresora Thermal ATP
- No.3123011281 Papel para impresora ATP (10 rollos)
- No.700000012 Impresora Adam
- No.400005055 Papel thermal para impresora (5 rollos)
- No.600002028 Adam - DU- Programa para colección de información
- No.3052010526 Cabertura de protección
- No.3074010266 Cable RS-232



Balanzas Salud y Gimnasia

Balanzas para Bébes Serie MXB



Características

- 3 unidades de pesaje (g, lb, oz)
- Función de retención
- Rango de tara completo
- Funcionamiento sencillo
- Gran pantalla LCD
- Operación simple de 2 teclas
- Construcción solida de una pieza, ligera y facil de limpiar
- Manijas para cargar la balanza
- Aprueba de agua para proteger contra derramamientos accidentales
- Liviana y portátil
- Precio bajo y simple de usar
- Calibración externa
- Uso con baterías (2x AA)
- Auto sleep: apagúe automático para ahorrar energía
- Adaptador AC

Usos

- Pesaje
- Pesaje de animales / dinámico

Modelo	Capacidad	Legibilidad	Tamaño del Plato
MXB Baby	44lb/20kg	0.01lb/10g	-

Peso del envío: 3kg Dimensiones: 64 x 37 x 11.5cm.



Báscula Mecánica Serie MDW-160M



Características

- Estadímetro estándar (mide hasta 212cm)
- Carcasa de metal robusta
- Plataforma anti-resbalos
- Punto zero ajustable
- Ruedas de transporte
- Unidades de pesaje (kg, lb)

Usos

- Pesaje
- Medida de altura

Modelo	Capacidad	Legibilidad	Tamaño del Plato
MDW-160M	350lb/160kg	4oz/100g	14.8×10.8" / 375×275mm

Peso del envío: 19kg Dimensiones: 53 x 153 x 17cm.

Balanzas Salud y Gimnasia

Báscula Médica Serie MDW-250L



Características

- Estadímetro estándar (mide hasta 210 cm)
- Carcasa de metal robusta
- Plataforma anti-resbalos
- Gran pantalla LED roja
- Teclado numérico de código en color recubierto
- Función de retención
- Calibración externa
- Rango de tara completo
- Protección de sobrecarga
- Adaptador AC
- Batería recargable / adaptador de electricidad suministrado como estándar
- Unidades de pesaje (kg, lb)
- Celda de carga de precisión para resultados de pesaje exactos cada vez
- Funcionamiento sencillo

Usos

- Pesaje
- Medida de altura

Modelo	Capacidad	Legibilidad	Tamaño del Plato
MDW-250L	550lb/250kg	0.2lb/100g	14.8×10.8" / 375×275mm

Peso del envío: 14.5kg Dimensiones: 52 x 82 x 16cm.



Balanzas Salud y Gimnasia

Báscula Médica Serie MDW-300L



Características

- CIM-Cuerpo índice de masa
- Ruedas de transporte
- Estadímetro estándar (mide hasta 60-212cm)
- Carcasa de metal robusta
- Plataforma anti-resbalos
- Gran pantalla LED roja
- Teclado numérico de código en color recubierto
- Calibración externa
- Función de retención
- Rango de tara completo
- Adaptador AC
- Protección de sobrecarga
- Batería recargable / adaptador de electricidad suministrado como estándar
- Unidades de pesaje (kg, lb)
- Celda de carga de precisión para resultados de pesaje exactos cada vez
- Funcionamiento sencillo
- Interfaz RS-232

Usos

- Pesaje
- Medida de altura

Modelo	Capacidad	Legibilidad	Tamaño del Plato
MDW 300L	660lb/300kg	0.1lb/50g	10.8×14.8" / 275×375mm

Peso del envío: 16.5kg Dimensiones: 17 x 53 x 13.2cm.



Balanza Veterinaria

Balanza de Veterinario



Características

- 4 unidades de pesaje (kg, g, lb, oz)
- Función de retención
- Rango de tara completo
- Ajuste a cero
- Gran pantalla LCD retroiluminada
- Construcción de cuatro celdas de carga
- Soporte mural
- Gran plataforma de acero inoxidable
- Diseño moderno de perfil bajo
- Aprueba de agua para proteger contra derramamientos accidentales
- Funcionamiento simple de 4 teclas
- Función de tara
- Ruedas de transporte
- Interfaz bi-direccional RS-232
- Calibración externa
- Batería recargable
- Auto sleep: apagado automático para ahorrar energía
- Indicador de batería baja
- Adaptador AC

Usos

- Pesaje de animales / dinámico
- Pesaje

Modelo	Capacidad	Legibilidad	Tamaño del Plato
CPWplus 35L.	75lb/35kg	0.02lb/10g	35.4×23.6" / 900×600mm
CPWplus 75L.	165lb/75kg	0.05lb/20g	35.4×23.6" / 900×600mm
CPWPlus 150L.	330lb/150kg	0.1lb/50g	35.4×23.6" / 900×600mm
CPWPlus 200L.	440lb/200kg	0.1lb/50g	35.4×23.6" / 900×600mm
CPWPlus 300L.	660lb/300kg	0.2lb/100g	35.4×23.6" / 900×600mm

Peso del envío: 20kg Dimensiones: 109 x 72 x 12.5cm.

Accesorios

- No.1120011156 Impresora Thermal ATP
- No.3123011281 Papel para impresora ATP (10 rollos)
- No.700000012 Impresora Adam
- No.400005055 Papel thermal para impresora (5 rollos)
- No.3074010507 RS-232 Interfaz a USB se debe pedir con el cable RS232 (3074010266)
- No.3074010266 Cable RS-232
- No.600002028 Adam - DU- Programa para colección de información
- No.700200059 Estera de goma antideslizante para CPWplus-L



Balanza Veterinaria

Balanza de Veterinario



Características

- 3 unidades de pesaje (g, lb, oz)
- Función de retención
- Rango de tara completo
- Funcionamiento sencillo
- Gran pantalla LCD
- Operación simple de 2 teclas
- Construcción solida de una pieza, ligera y facil de limpiar
- Manijas para cargar la balanza
- Aprueba de agua para proteger contra derramamientos accidentales
- Precio bajo y simple de usar
- Celda de carga de precisión para resultados de pesaje exactos cada vez
- Calibración externa
- Uso con baterías (2x AA)
- Auto sleep: apagué automático para ahorrar energía
- Adaptador AC

Usos

- Pesaje
- Pesaje de animales / dinámico

Modelo	Capacidad	Legibilidad	Tamaño del Plato
MXB 20	44lb/20kg	0.01lb/10g	-

Peso del envío: 3kg Dimensiones: 64 x 37 x 11.5cm.



Pesas de calibración

Pesas ASTM clase 0



Características

- Pesas individuales de acero inoxidable completas con estuche de plástico

Modelo	Precios PVP
ASTM 0 - 100g	\$180.00

Pesas de calibración

Pesas ASTM clase 1



Características

- Pesas individuales de acero inoxidable completas con estuche de plástico

Modelo

ASTM 1 - 200g
ASTM 1 - 500g
ASTM 1 - 2000g

Pesas ASTM clase 2



Características

- Pesas individuales de acero inoxidable completas con estuche de plástico

Modelo

ASTM 2 - 100g
ASTM 2 - 1000g

Pesas de calibración

Pesas ASTM clase 3



Características

- Pesas individuales de acero inoxidable completas con estuche de plástico

Modelo

ASTM 3 - 50g
ASTM 3 - 200g
ASTM 3 - 5000g

Pesas ASTM clase 4



Características

- Pesas individuales de acero inoxidable completas con estuche de plástico

Modelo

ASTM 4 - 2000g

Que significan nuestros símbolos

 Batería Externa	 Función Cuenta piezas	 Neto/Total
 Batería Externa Incorporada	 Hora	 Pantalla Retro-iluminada
 Cálculo de Porcentaje	 Impresiones GLP / ISO	 Pesaje de Animales / Dinámico
 Calibración Externa	 Industrial	 Pesaje de Control
 Calibración Interna	 Interfaz RS-232	 Pesaje por debajo de la balanza
 Comercial	 IP65	 Soporte de Seguridad
 Determinación de Densidad	 IP66	 Tara / Brutto
 EC type approved	 Joyería	 Unidades Múltiple de Pesaje
 Educativo	 Laboratorio	 USB
 Fecha	 Médico	

Terms & Conditions

Interpretation

1.1 In these Conditions:

"BUYER" the person who accepts a quotation of the Seller for the sale of the Goods or whose order for the Goods is accepted by the Seller "GOODS" means the goods (including any instalment of the goods or any part for them) which the Seller is to supply in accordance with these Conditions

"SELLER" means ADAM EQUIPMENT INC., of 26 Commerce Drive, Danbury, Connecticut 06810.

"CONDITIONS" means the standard terms and conditions of sale set out in this document and (unless the context otherwise requires) includes any special terms and conditions agreed in writing between the Buyer and the Seller

"CONTRACT" means the contract for the purchase and sale of Goods

"WRITING" includes telex, cable, facsimile transmission and comparable means of communication

1.2 Any reference in these conditions to any provision of a statute or regulation shall be construed as a reference to that provision as amended, re-enacted or extended at the relevant time.

1.3 The headings in these Conditions are for convenience only and shall not affect their interpretation.

2. Basis of the Sale

2.1 The Seller shall sell and the Buyer shall purchase the Goods in accordance with any written quotation of the Seller which is accepted by the Buyer, or any written order of the Buyer which is accepted by the Seller, subject in either case to these Conditions, which shall govern the Contract to the exclusion of any other terms and conditions subject to which any such quotation is accepted or purported to be accepted, or any such order is made or purported to be made, by the Buyer.

2.2 No variation to these conditions shall be binding unless agreed in Writing between the authorised representatives of the Buyer and the Seller.

2.3 The Seller's employees or agents are not authorised to make representations concerning the Goods whether as storage application or use unless confirmed by the Seller in Writing. In entering into the Contract the Buyer acknowledges that it does not rely on, and waives any claim for breach of, any such representation not so confirmed.

2.4 Any typographical, clerical or other error or omission in any sales literature, quotation, price list, acceptance of offer, invoice or other document or information issued by the Seller in connection with the Goods shall be subject to correction without any liability on the part of the Seller.

3. Orders and Specifications

3.1 No order submitted by the Buyer shall be deemed to be accepted by the Seller unless and until confirmed in writing by the Seller's authorised representative.

3.2 The Buyer shall be responsible to the Seller for ensuring the accuracy of the terms of any order (including any applicable specification) submitted by the Buyer, and for giving the Seller any necessary information relating to the Goods within a sufficient time to enable the Seller to perform the Contract in accordance with its terms

3.3 The quantity, quality and description of and any specification for the Goods shall be those set out in the Seller's quotation (if accepted by the Buyer) or the Buyer's order (if accepted by the Seller).

3.4 If the Goods are to be manufactured or any process is to be applied to the Goods by the Seller in accordance with a specification submitted by the Buyer, the Buyer shall indemnify the Seller against all loss, damages, costs and expenses awarded against or incurred by the Seller in connection with or paid or agreed to be paid by the Seller in settlement of any claim for infringement of any patent, copyright, design, trade mark or other industrial or intellectual property rights of any other person which results from the Seller's use of the Buyer's specifications.

3.5 The Seller reserves the right to make any changes in the specification of the Goods which are required to conform with any applicable statutory or EU requirements or, where the Goods are to be supplied to the Seller's specification, which do not materially affect their quality or performance.

3.6 No order which has been accepted by the Seller may be cancelled by the Buyer except with the agreement in writing of the Seller and on terms that the Buyer shall indemnify the Seller in full against all loss (including loss of revenue), costs (including the cost of all labor and materials used), damages, charges and expenses incurred by the Seller as a result of cancellation.

4. Price of the Goods

4.1 The price of the Goods shall be the Seller's quoted price or, where no price has been quoted (or a quoted price is no longer valid), the price listed in the Seller's price list current at the date of acceptance of the order. Where the Goods are supplied for export from the United States, the Seller's export price list for the Buyer's country shall apply. All prices quoted are valid for 30 days only or until earlier acceptance by the Buyer, after which time they may be altered by the Seller without giving notice to the Buyer.

4.2 The Seller reserves the right, by giving notice to the Buyer at any time before delivery, to increase the price of the Goods to reflect any increase in the cost to the Seller which is due to any factor beyond the control of the Seller (such as, without limitation, any foreign exchange fluctuation, currency regulation, alteration of duties, significant increase in the costs of labour, materials or other costs of manufacture), due to any change in delivery dates, quantities or specifications for the Goods which is requested by the Buyer, or any delay caused by any instructions of the Buyer or failure of the Buyer to give the Seller adequate information or instructions.

4.3 Unless otherwise agreed in Writing between the Buyer and the Seller, all prices are given by the Seller on an ex works basis, and where the Seller agrees to deliver the Goods otherwise than at the Seller's premises, the Buyer shall be liable to pay the Seller's charges for transport, packaging and insurance together with value added tax as appropriate.

5. Terms of payment

5.1 The Seller, shall be entitled to invoice the Buyer for the price of the Goods on or at any time after delivery of the Goods, unless the Goods are to be collected by the Buyer or the Buyer wrongfully fails to take delivery of the Goods, in which event the Seller shall be entitled to invoice the Buyer for the price at any time after the Seller has notified the Buyer that the Goods are ready for collection or (as the case may be) the Seller has tendered delivery of the Goods .

5.2 The Buyer shall pay the price of the Goods within 30 days of the date set forth on the Seller's invoice, unless otherwise agreed in writing by the Seller and the Seller shall be entitled to recover the price, notwithstanding that delivery may not have taken place and the property in the Goods has not passed to the Buyer. The time of payment of the price shall be of the essence.

5.3 If the Buyer fails to make any payment on the due date then, without prejudice to any other right or remedy available to the Seller, the Seller shall be entitled to:

5.3.1 cancel the contract or suspend any further deliveries to the Buyer;

5.3.2 appropriate any payment made by the Buyer to such of the Goods (or the goods supplied under any other contract between the Buyer and the Seller) as the Seller may think fit (notwithstanding any purported appropriation by the Buyer); and

5.3.3 charge the Buyer interest (both before and after any judgement) on the amount unpaid, at the rate of 2.5 per cent per month until payment in full is made,

a part of a month being treated as a full month for the purpose of calculating interest.

6. Delivery

6.1 Delivery of the Goods shall be made by the Buyer collecting the Goods at the Seller's premises at any time after the Seller has notified the Buyer that the Goods are ready for collection or, if some other place for delivery is agreed by the Seller delivering the Goods to that place.

6.2 Any dates quoted for delivery of the Goods are approximate only and the Seller shall not be liable for any delay in delivery of the Goods howsoever caused. Time for delivery shall not be of the essence unless previously agreed by the Seller in writing. The Goods may be delivered by the Seller in advance of the quoted delivery date upon giving reasonable notice to the Buyer.

6.3 If the Seller fails to deliver the Goods for any reason other than any cause beyond the Seller's reasonable control or the Buyer's fault, and the Seller is accordingly liable to the Buyer, the Seller's liability shall be limited to the excess (if any) of the cost to the Buyer (in the cheapest available market) of similar Goods to replace those not delivered over the price of the Goods.

6.4 If the Buyer fails to take delivery of the Goods or fails to give the Seller adequate delivery instructions at the time stated for delivery (otherwise than by reason of any cause beyond the Buyer's reasonable control or by reason of the Seller's fault) then, without prejudice to any other right or remedy available to the Seller, the Seller may:

6.4.1 store the Goods until actual delivery and charge the Buyer for the reasonable costs (including insurance) of storage; or

6.4.2 sell the Goods at the best price readily obtainable and (after deducting all reasonable storage and selling expenses) account to the Buyer for the excess over the price under the Contract or charge the Buyer for any shortfall

7. Risks and Property

7.1 Risk of damage to or loss of the Goods shall pass to the Buyer.

7.1.1 in the case of Goods to be delivered at the Seller's premises, at the time when the Seller notifies the Buyer that the Goods are available for collection; or

7.1.2 in the case of Goods to be delivered otherwise than at the Seller's premises, at the time of delivery or, if the Buyer wrongfully fails to take delivery of the Goods, the time when the Seller has tendered delivery of the Goods.

7.2 Notwithstanding delivery and the passing of risk in the Goods, or any others provisions of these Conditions, the right, title and interest in the Goods shall not pass to the Buyer until the Seller has received in cash or cleared funds payment in full of the price of the Goods and all other goods agreed to be sold by the Seller to the Buyer for which payment is then due.

7.3 Until such time as the right, title and interest in the Goods passes to the Buyer, the Buyer shall hold the Goods as the Seller's fiduciary agent and bailee, and shall keep the Goods separate from those of the Buyer and third parties and properly stored, protected and insured and identified as the Seller's property. Until that time the Buyer shall be entitled to resell or use the Goods in the ordinary course of the Buyer's business, but shall account to the Seller for the proceeds of sale or otherwise of the Goods, whether tangible or intangible, including insurance proceeds, and shall keep all such proceeds separate from any monies or property of the Buyer and third parties and, in the case of tangible proceeds, properly stored, protected and insured.

7.4 Until such time as the right, title and interest in the Goods passes to the Buyer (and provided the Goods are still in existence and have not been resold), the Seller shall be entitled at any time to require the Buyer to deliver up the Goods to the Seller and, if the Buyer fails to do so forthwith, to enter upon any premises of the Buyer or any third party where the Goods are stored and repossess the Goods.

7.5 The Buyer shall not be entitled to pledge or in any way charge by way of security any of the Goods which remain the property of the Seller, but if the Buyer does so all monies owing by the Buyer to the Seller shall (without prejudice to any other right or remedy of the Seller) forthwith become due and payable.

8. Warranties and Liability

8.1 Subject to the conditions set out below the Seller warrants that the Goods will correspond with their specification at the time of delivery and will be free from defects in material and workmanship for a period of 12 months (unless extended or amended by the Seller in writing) from the date of delivery. Should any Goods be found to be defective when maintained and used under the conditions specified by the Seller, the Seller's liability will be limited to the repair or replacement of the defective Goods or refund of the purchase price of the Goods, at the Seller's sole discretion, provided that the Seller's inspection reveals it to be defective or nonconforming within the terms of this warranty.

8.2 The above warranty is given by the Seller but the Seller shall be under no liability in respect of:

8.2.1 any defect arising from any drawing, design or specification supplied by the Buyer;

8.2.2 any defect arising from reasonable wear and tear, wilful damage, negligence, abnormal working or storage Conditions, failure to follow the Seller's instructions (whether oral or in writing), misuse or alteration on repair of the Goods without the Seller's approval;

8.2.3 the above warranty (or any other warranty, condition or guarantee) if the total price for the Goods has not been paid by the due date for payment; The above warranty does not extend to parts, materials or equipment not manufactured by the Seller, in respect of which the Buyer shall only be entitled to the benefit of any such warranty or guarantee as is given by the manufacturer to the Seller.

8.3 Except as provided in these conditions, all other warranties, conditions or other terms, express or implied, including without limitation the warranty of merchantability and fitness for a particular purpose are excluded to the fullest extent permitted by law.

8.4 Any claim by the Buyer based on any defect in the quality or condition of the Goods or their failure to correspond with specification shall (whether or not delivery is refused by the Buyer) be notified in writing to the Seller within 7 days from the date of delivery or (where the defect or failure was not apparent on reasonable inspection) within a reasonable time after discovery of the defect or failure. If delivery is not refused, and the Buyer does not notify the Seller accordingly, the Buyer shall not be entitled to reject the Goods and the Seller shall have no liability for such defect or failure, and the Buyer shall be bound to pay the price as if the Goods had been delivered in accordance with the Contract.

8.5 Where any valid claim in respect of any of the Goods based on any defect in the quality of condition of the Goods or their failure to meet specification is notified to the Seller in accordance with these Conditions, the Seller shall be entitled to replace the Goods (or the part in question) free of charge or, at the Seller's sole discretion, refund to the Buyer the price of the Goods (or a proportionate part of the price) but the Seller shall have no further liability to the Buyer.

8.6 Except as expressly provided in these conditions, the Seller shall not be liable to the buyer by reason of any representation, or any implied warranty, condition or other term, or any duty at common law, or under the express terms of the contract, for any special, incidental, consequential, direct or indirect loss or damage (whether for loss of profit, business, revenue, goodwill, anticipated savings or otherwise), costs, expenses or other claims for consequential compensation whatsoever and whether caused by the negligence of the Seller, its employees or agents or otherwise) which arise out of or in connection with the supply of the goods or their use or resale by the Buyer.

8.7 The Seller's liability in respect of any defect or failure of the Goods supplied shall be limited to the price paid for the Goods by the Buyer. This warranty shall apply to any parts repaired or replaced under paragraph 8.1 and the time limit in respect of such parts shall operate from the date that any part is so repaired or replaced.

8.8 The Seller shall not be liable to the Buyer or be deemed to be in breach of the Contract by reason of any delay in performing, or any failure to perform, any of the Seller's obligations in relation to the Goods, if the delay or failure was due to any cause beyond the Seller's reasonable control. Without prejudice to the

generality of the foregoing, the following shall be regarded as causes beyond the Seller's reasonable control: acts of God, explosion, flood, tempest, fire; accident; war or threat of war, sabotage, insurrection, civil disturbance, requisition acts, restrictions, regulations, by-laws, prohibitions or measures of any kind on the part of any governmental authority, strikes, lock-outs or other industrial actions or trade disputes (whether involving employees of the Seller or of a third party), difficulties in obtaining raw materials, labor, fuel, parts machinery, power failure or breakdown in machinery

9. Indemnity

9.1 If any claim is made against the Buyer that the Goods infringe or that their use or resale infringes the U.S. patent, copyright, design, trade mark or other industrial or intellectual property rights or any other person, the Seller shall indemnify the Buyer against all loss, damages, costs and expenses awarded against or incurred by the Buyer in connection with the claim, or paid or agreed to be paid by the Buyer in settlement of the claim, provided that:

9.1.1 the Seller is given full control of any proceedings or negotiations in connection any such claim;

9.1.2 the Buyer shall give the Seller all reasonable assistance for the purposes of any such proceedings or negotiations;

9.1.3 except pursuant to a final award, the Buyer shall not pay or accept any such claim, or compromise any such proceedings without the consent of the Seller.

9.1.4 the Buyer shall do nothing which would or might vitiate any policy of insurance which the Buyer may have in relation to such infringement, and this indemnity shall not apply to the extent that the Buyer recovers any sums under any such policy which the Buyer shall use its best efforts to do;

9.1.5 the Seller shall be entitled to the benefit of, and the Buyer shall accordingly account to the Seller for, all damages and costs (if any) awarded in favour of the Buyer which are payable by, or agreed with the consent of the Buyer (which consent shall not be unreasonably withheld) to be paid by, any other party in respect of any such claim; and

9.1.6 the Seller shall be entitled to require the Buyer to take such steps as the Seller may reasonably require to mitigate or reduce any such loss, damages, costs or expenses for which the Seller is liable to indemnify the Buyer under this clause.

10 Insolvency of Buyer

10.1 This clause applies if:

10.1.1 the Buyer makes any voluntary arrangement with its creditors or becomes subject to an administration order or (being an individual or firm) becomes bankrupt or (being a company) goes into liquidation (otherwise than for the purposes of reorganisation) ; or

10.1.2 a creditor takes possession, or a receiver is appointed, of any of the property or assets of the Buyer; or

10.1.3 the Buyer ceases, or threatens to cease, to carry on business or fails to pay its debts as they become due; or

10.1.4 the Seller reasonably apprehends that any of the events mentioned above is about to occur and notifies the Buyer accordingly.

10.2 if this clause applies then, without prejudice to any other right or remedy available to the Seller, the Seller shall be entitled to cancel the Contract or suspend any further deliveries under the Contract without any liability and if the Goods have been delivered but not paid for the price shall become immediately due and payable notwithstanding any Previous agreement or arrangement to the contrary.

11. Export Terms

11.1 In these Conditions "Incoterms" means the international rules for the interpretation of trade terms of the International Chamber of Commerce in force at the date when the Contract is made. If there is any conflict between the provisions of Incoterms and these Conditions, the latter shall prevail.

11.2 Where the Goods are supplied for export from the United States, the provisions of this clause 11 shall (subject to any special terms agreed in writing between the Buyer and the Seller) apply notwithstanding any other provision of these Conditions.

11.3 The Buyer shall be responsible for complying with any legislation regulations or duties governing the importation of the Goods into the country of destination.

11.4 The Buyer shall be responsible for arranging for testing and inspection of the Goods at the Seller's premises before shipment if the Buyer so requires.

The Seller shall have no liability for any claim in respect of any defect in the Goods which would be apparent on inspection and which is made after shipment, or in respect of any damage during transit.

11.5 Payment for the Goods shall be made by the Buyer in accordance with clause 5 or as agreed in writing by the Seller.

11.6 Amendment to documents at Buyer's request may incur charges which Seller reserves the right to levy.

12. General

12.1 All notices under these Conditions shall be in Writing addressed to other party at its registered office or principal place of business.

12.2 No waiver by the Seller of any breach of the Contract by the Buyer shall be considered as a waiver of any subsequent breach of the same or any other provision.

12.3 If any provision of these Conditions is held by any competent authority to be invalid or unenforceable in whole or in part the validity of the other provisions of these Conditions and the remainder of the provision in question shall not be affected thereby.

12.4 Any dispute arising under or in connection with these Conditions or the sale of the Goods shall be referred to arbitration in Stamford, Connecticut in accordance with the Commercial Arbitration Rules of the American Arbitration Association by a single arbitrator appointed by mutual agreement. If the parties cannot agree on an arbitrator then the arbitrator shall be decided by a panel of three arbitrators. Each party shall select one of the arbitrators, with the third arbitrator being selected by the single arbitrator or the panel of arbitrators, as the case may be, shall be final and binding upon the parties. Either party may petition a court of competent jurisdiction to enforce an arbitration award or to seek a temporary or permanent injunction.

12.5 The Contract shall be governed by the laws of the State of Connecticut without regard to its conflict of laws principles.

Por favor notar que aunque nuestros términos y condiciones están disponibles en Español, solo la versión en Inglés es legalmente vinculante y prevalece por encima de cualquier versión traducida.